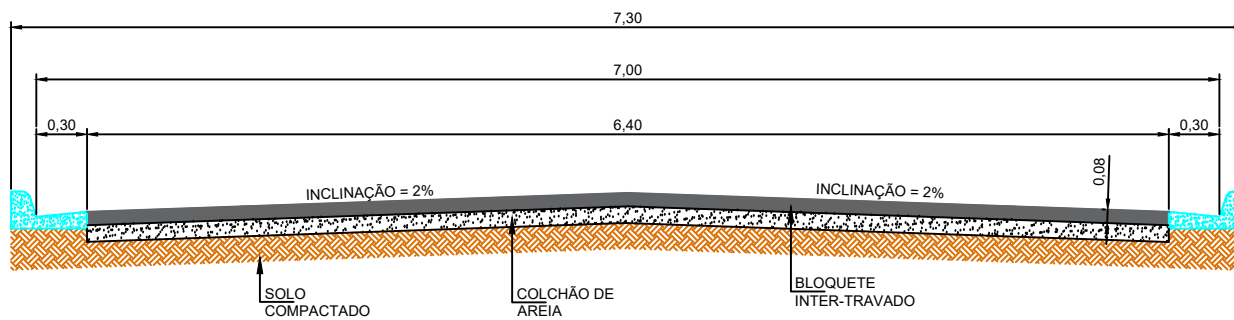
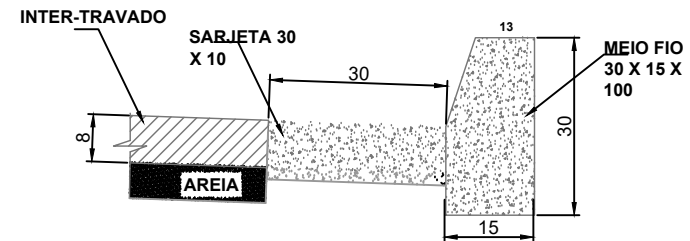
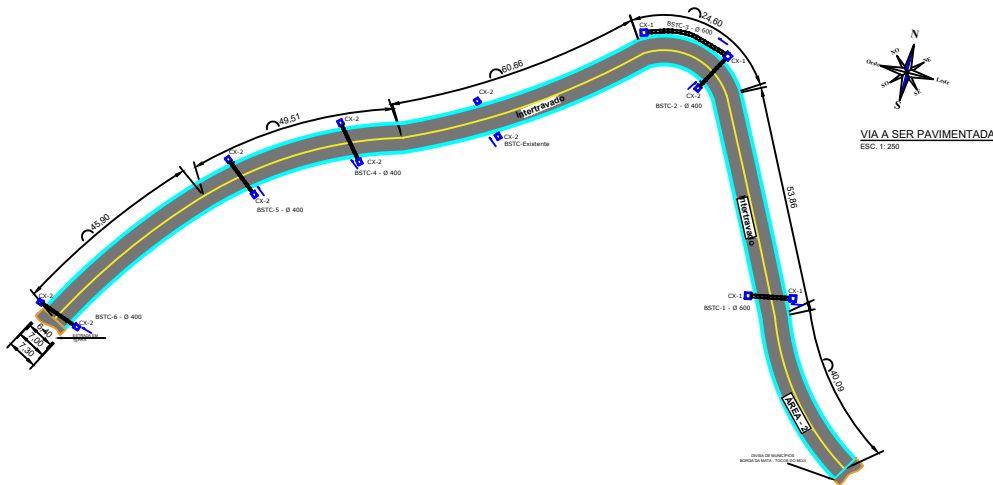


LOGRADOURO	COMPRIMENTO DA VIA	LARGURA S/ SARJETA	LARGURA C/ SARJETA	ÁREA SEM SARJETA	ÁREA COM SARJETA	COMPRIMENTO DA SARJETA	COMPRIMENTO DO MEIO FIO	ÁREA Á PAVIMENTAR
ESTRADA PORTEIRA DO CÉU	274,62 m	6,40 m	7,00 m	1.757,57 m ²	1.922,34 m ²	549,24 m	549,24 m	1.757,57 m ²

CAIXA CX-1
1,20 x 1,20 x 1,50 m
(Medidas Internas)

CAIXA CX-2
1,00 x 1,00 x 1,20 m
(Medidas Internas)



DET. PERFIL DA VIA
ESC. 1: 25

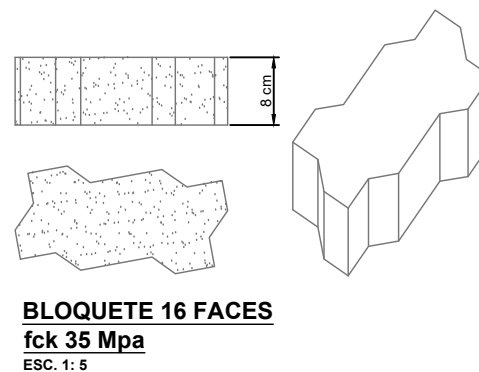
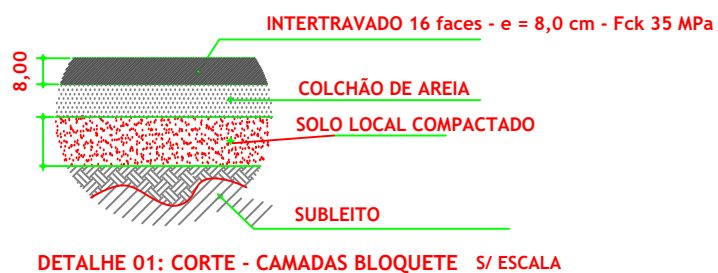
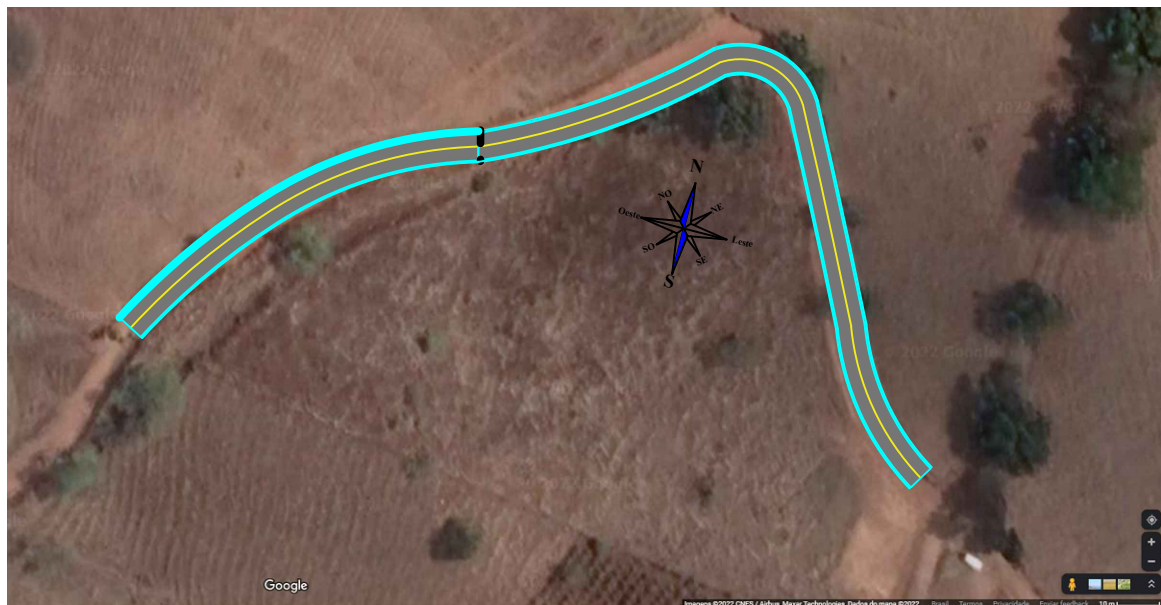
PREFEITURA MUNICIPAL DE BORDA DA MATA - M.G.

FOLHA
Nº 01

Objetivo: PAVIMENTAÇÃO EM PISO INTERTRAVADO 16 FACES - e = 8,0 cm
Local: ESTRADA MUNICIPAL PARA PORTEIRA DO CÉU - ZONA RURAL
Cidade.: BORDA DA MATA - SUL DE MINAS
Escala: S/ESCALA

AFONSO RAIMUNDO DE SOUZA
Prefeito Municipal

João Bertolaccini Júnior
Eng. Civil - CREA 23.261/D



PREFEITURA MUNICIPAL DE BORDA DA MATA - M.G.

FOLHA
Nº 02

Objetivo: PAVIMENTAÇÃO EM PISO INTERTRAVADO 16 FACES - e = 8,0 cm
 Local: ESTRADA MUNICIPAL PARA PORTEIRA DO CÉU - ZONA RURAL
 Cidade.: BORDA DA MATA - SUL DE MINAS
 Escala: S/ESCALA

AFONSO RAIMUNDO DE SOUZA
Prefeito Municipal

João Bertolaccini Júnior
Eng. Civil - CREA 23.261/D